

**MONSTRUOPEDIA**

リ・モンスター

# Re:Monster



Traducción y edición: Xeniaxen y Kero

Este contenido basado en el relato de la novela ligera japonesa “Re:Monster” ha sido creado de fans para fans, NO ES OFICIAL. Es un apéndice de la traducción de dicha novela, la cual pueden encontrar en nuestro blog: [princescans.blogspot.com](http://princescans.blogspot.com).

## SINOPSIS DE “RE:MONSTER”

Después de pasar por una muy desafortunada muerte, Tomokui Kanata ha reencarnado en la raza más débil, un goblin llamado Rou. Sin embargo, el goblin Rou todavía conserva la memoria de su vida pasada, y un poder inusual que le permite obtener el poder o habilidad de la criatura que coma. Es por eso que Rou se promete a sí mismo vivir la vida al máximo. En este mundo alternativo donde la supervivencia del más fuerte es la que prevalece, varios sucesos se desarrollan junto con subordinados y compañeros competentes.

Todos los derechos del contenido de este PDF pertenecen al autor original, Kanekiru Kogitsune (金斬兎狐), y las ilustraciones a Yamada (ヤマダ). PrinceScans tan solo se ha encargado de la traducción y la maquetación de este documento.

### ADVERTENCIA:

LAS SIGUIENTES PÁGINAS DE ESTE DOCUMENTO CONTIENEN SPOILERS ACERCA DE LA TRAMA DE “RE:MONSTER”. SI HAN LEÍDO LA NOVELA PARCIALMENTE, RECOMENDAMOS QUE NO LEAN ESTO SI NO QUIEREN DESCUBRIR DETALLES IMPORTANTES DE LA HISTORIA.

Por último, por favor, respeten nuestras REGLAS si quieren compartir nuestro trabajo. No ponemos ningún impedimento en que lo hagan, solo que nos avisen y nos mencionen, como nosotros hacemos con todos los proyectos que tomamos.

PrinceScans no pide donaciones, ni ningún requerimiento para descargar este contenido, si pagaste por esto has sido estafado. Lo único que pedimos es que no nos roben los créditos y que no saquen este PDF fuera de nuestra página, si quieren compartirlo **pongan un link a nuestra página**. Por favor, notifícalo si ves nuestro trabajo editado en otro sitio y/o siendo usado con fines monetarios.



EDICIÓN DEL VIEJO GOBLIN Y PELIRROJA

—MONSTRUOPEDIA—

# RECOPILACIÓN PICTÓRICA DE MONSTRUOS

Relación de los monstruos que aparecen en el Gran Bosque Kuuderun de día y de noche, tanto animales como de aspecto humanoide. Enciclopedia basada en el gran conocimiento del viejo goblin Jii, iy supervisada por la inteligente aventurera Pelirroja!





## Goblin

NIVEL ★

DAÑO 15~25

### SUS ARTÍCULOS

Taparrabos harapiento / Corazoncito travieso / Palo de madera / Cuerno

pequeño

### CARACTERÍSTICAS

Es una raza de inteligencia inferior, pero su tasa de fertilidad es muy alta. Se las arreglan para tener vidas bastante largas, a menudo en condiciones pésimas.

## Hobgoblin

### SUS ARTÍCULOS

Corazón travieso / Cuerno mediano / Taparrabos usado / Garrote de madera

### CARACTERÍSTICAS

Evolución de un goblin. Su inteligencia se acerca más a la de un humano y son capaces de usar herramientas. Suelen tratar a los goblins como subordinados.

NIVEL ★★

DAÑO 30~40



## Ogro

NIVEL ★★★

DAÑO 500~700

### SUS ARTÍCULOS

Cuerno de ogro / Garrote enorme / Corazón sucio / Colmillo insidioso

### CARACTERÍSTICAS

Son superiores a los hobgoblins, pero su cerebro sigue siendo solo músculo. Tienen un cuerpo muy fuerte y poca inteligencia. Descolocan a sus oponentes con sus chillidos ensordecedores.





## Kobold

NIVEL ★★☆☆

DAÑO 40~70

### SUS ARTÍCULOS

Pelaje animal / Pelo de kobold / Carne cruda / Colmillo de kobold / Cólico de kobold /

Espíritu teriomórfico\*

### CARACTERÍSTICAS

No son tan fuertes como parecen, suelen actuar por instinto. Cada clan es leal entre sus miembros y su personalidad los caracteriza.

## Orco

NIVEL ★★☆☆

DAÑO 60~130

### SUS ARTÍCULOS

Testículos de orco / Hocico de cerdo / Carne de orco / Grasa de orco / Estómago insaciable

### CARACTERÍSTICAS

Sus lorzas les sirven de defensa, su fuerza es desmesurada gracias a su físico. Son fáciles de vencer por su lentitud y su estupidez.



## Lagarto verde

NIVEL ★★☆☆

DAÑO 60~120

### SUS ARTÍCULOS

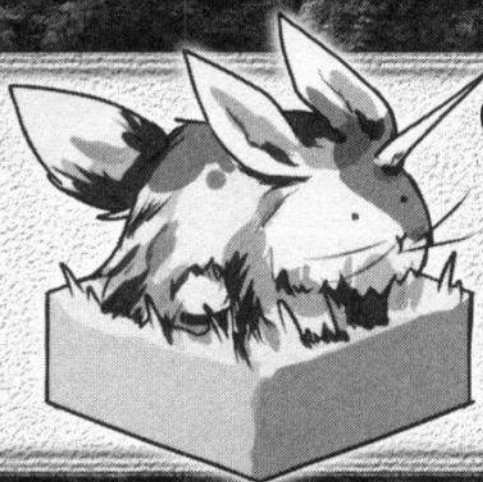
Escamas de lagarto / Cola de lagarto / Viscosidad de lagarto / Bola de lagarto

### CARACTERÍSTICAS

Hablan en un lenguaje incomprensible con voz muy aguda. Tienen duras escamas en el dorso aunque su parte delantera es blanda. Usan la cola para varias cosas, como atacar y moverse bajo el agua.

\*El teriomorfismo es un nombre genérico que se aplica a cualquier transformación de un ser humano en un animal, ya sea de manera completa o parcial, así como la inversa en un contexto mitológico o espiritual.





## Conejo cornudo

NIVEL ★

DAÑO 10~15

### SUS ARTÍCULOS

Cuerno (S)(M) / Pelaje (S)(M) / Entrañas de animal / Ojo (S) / Carne cruda (S)

### CARACTERÍSTICAS

Ataca con su cuerno, aparte de morder y dar coces. Es básicamente hervívoro pero come algo de carne.

## Mapache armado

NIVEL ★

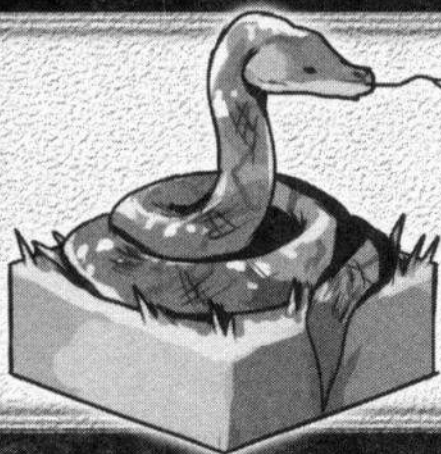
DAÑO 8~10

### SUS ARTÍCULOS

Coraza acorazada (S)(M) / Piel acorazada (S)(M) / Carne cruda (S)(M)

### CARACTERÍSTICAS

Su piel es como una armadura, hay que saber cómo desmontarlo para hacerlo, pues solo tiene pequeñas hendiduras. Sorprendentemente, es rápido.



## Víbora nocturna

NIVEL ★

DAÑO 20~30

### SUS ARTÍCULOS

Colmillo de víbora (S) / Piel de víbora (S)(M) / Bolsa venenosa (S) / Ojo venenoso (S) / Carne cruda (S)(M)

### CARACTERÍSTICAS

Serpiente venenosa. Un goblin puede morir en cinco minutos de su picadura. Su sabor es excelente.

## Murciélago hepticolor

### SUS ARTÍCULOS

Alas hepticolor (S) / Colmillo de murciélago (S) / Carne cruda (S)

### CARACTERÍSTICAS

Ataca chupando la sangre de su enemigo. Es bastante rápido y suele ir en manadas grandes.

NIVEL ★

DAÑO 10~15







## Araña demoníaca

NIVEL ★★

DAÑO 45~55

### SUS ARTÍCULOS

Hilo de araña / Pata de araña / Caparazón de araña

### CARACTERÍSTICAS

Crean sus nidos en el bosque, se alimentan de murciélagos hepticolor. Su caparazón no se puede rallar de lo duro que es.

## Argiope

### SUS ARTÍCULOS

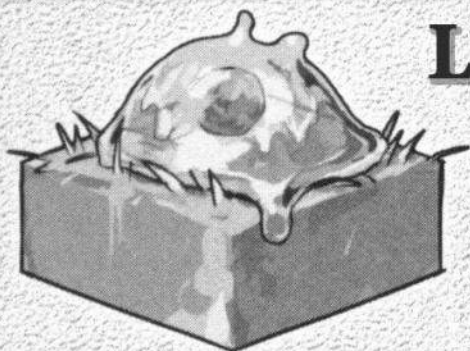
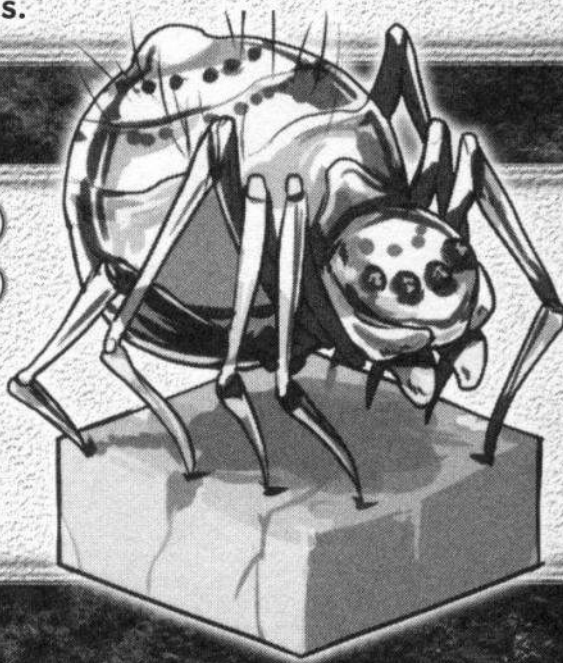
Caparazón de araña dorado / Hilo de araña dorado / Pata de araña de calidad

### CARACTERÍSTICAS

Son presas muy preciadas para los humanos. Suelen quedarse en sus nidos, en los árboles.

NIVEL ★★

DAÑO 55~90



## Limo verde

NIVEL ★

DAÑO 15~25

### SUS ARTÍCULOS

Núcleo mucoso (verde)

### CARACTERÍSTICAS

Son bastante resistentes a los ataques físicos, pero débiles ante los mágicos. Generan más moco y digieren mejor al subir de nivel, pero son lentos y no pueden cambiar de forma.

## Limo gris

### SUS ARTÍCULOS

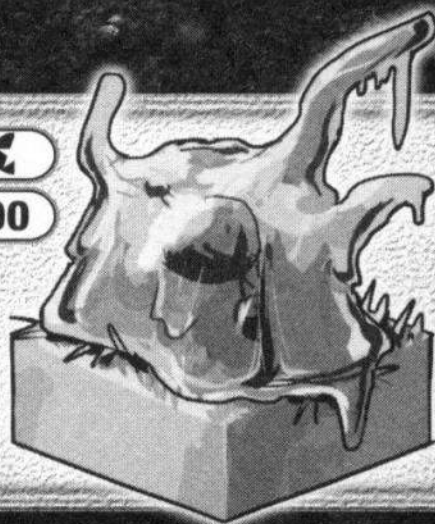
Núcleo mucoso (gris)

### CARACTERÍSTICAS

Aun siendo mayor que el limo verde, su digestión tiene varias fases. Crea tentáculos para atacar. Es muy resistente al daño físico y un poco resistente a la magia.

NIVEL ★★

DAÑO 50~90







## Lobo negro & Lobo negro líder

NIVEL ★★

DAÑO (L.N.) 70~90

DAÑO (L.N.L.) 110

### SUS ARTÍCULOS

Colmillo de lobo / Pelaje de lobo  
Colmillo de lobo líder / Pelaje de lobo líder

### CARACTERÍSTICAS

Mientras que su capacidad en solitario no es una amenaza, su caza en manada es letal. Tienen el oído muy fino. No son nada fáciles de retener, dado que su velocidad al escapar es muy alta.

## Caballo tricornio

NIVEL ★★★★★

DAÑO 450~650

### SUS ARTÍCULOS

Escamas de caballo tricornio /  
Triple cuerno / Carne de caballo

### CARACTERÍSTICAS

Tiene tres cuernos característicos. Su cuerpo lleno de escamas es tan duro que hasta para las flechas. Es excelente como montura, aunque adiestrarlo es difícil porque tiene mucho genio.





# Oso erguido

NIVEL ★★☆☆

DAÑO 600~800

## SUS ARTÍCULOS

Fino pelaje de oso erguido /  
Carne cruda de oso de alta calidad

## CARACTERÍSTICAS

Es muy similar a un oso común, pero con la fuerza de un berserk. Es grande, es rápido, y es duro como el mármol. Es la especie más fuerte de la montaña.



# Oso rojo

NIVEL ★★★★★

DAÑO 2400

## SUS ARTÍCULOS

Pelaje del señor de la montaña /  
Huesos del señor de la montaña /  
Colmillo afilado del señor de la montaña

## CARACTERÍSTICAS

Esta subespecie de oso erguido reina por encima de las otras bestias de la montaña. Tiene la protección divina del [Semidiós del Fuego] y puede escupir llamaradas de hasta 200°C por su monstruosa boca.



# ÉLFICOS



## Elfo

NIVEL ★★☆☆

DAÑO 500~700

### SUS ARTÍCULOS

Flechas de elfo / Arco de elfo / Mithril

### CARACTERÍSTICAS

Habitan en el bosque, son atractivos y excelentes arqueros. Pueden comunicarse con los espíritus y tomar poder de ellos. Agujerearse las orejas, que son su rasgo característico, es un tabú entre ellos.

## Elfo ilustre

NIVEL ★★★★★

DAÑO 1000~1100

### SUS ARTÍCULOS

Alas refinadas de elfo ilustre / Espíritu del conocimiento esencial de elfo ilustre

### CARACTERÍSTICAS

Son la evolución superior de un elfo. Pueden volar por el cielo con sus alas. Su linaje implica una longevidad mayor que el resto de especies.



## Dríada

NIVEL ★★★

DAÑO 420~500

### SUS ARTÍCULOS

Flor de dríada/Brote mágico/Polen de lujuria

### CARACTERÍSTICAS

Tienen un cuerpo femenino que varía según el tipo de árbol al que estén unidas. Gracias a su belleza, emplazan un [Encanto] en las personas del sexo opuesto para absorber su energía.





## Esqueleto

NIVEL ★★☆☆

DAÑO 70~140

### SUS ARTÍCULOS

Calavera alegre / Hueso pequeño / Costilla afilada

### CARACTERÍSTICAS

Son un conjunto de huesos andantes, a veces sus golpes son fuertes. Al no tener fuerza física, destacan por la dureza de su cuerpo. Su equipación cambia en función de su nivel.

## Gran esqueleto

NIVEL ★★★★★

DAÑO 670~810

### SUS ARTÍCULOS

Armadura completa antigua / Espada larga de acero / Calavera llena de arañazos / Huesos de guerrero veterano

### CARACTERÍSTICAS

Especie superior de esqueleto con la capacidad de generar otro esqueleto. Son excelentes con la espada, pueden incluso cazar osos erguidos.



## Esqueleto negro

NIVEL ★★★★★

DAÑO 450~850

### SUS ARTÍCULOS

Hueso negro encantado / Necrofémur robusto / Calavera negra sonriente

### CARACTERÍSTICAS

Esqueleto de color negro debido a su protección divina. De igual o superior fuerza que un gran esqueleto, suele manejar hachas o lanzas.





## Bicornia

**NIVEL** ★★☆☆

**DAÑO** 450~650

**SUS ARTÍCULOS**

Pezuña de vaca / Cuerno de bicornia / Carne de vacuno cruda de calidad

**CARACTERÍSTICAS**

Al contrario que su apariencia, su carne es de muy buena calidad, es popular entre los nobles. Viven en zonas peligrosas, por lo que hay pocas de ellas.

## Buroforu

**NIVEL** ★★☆☆

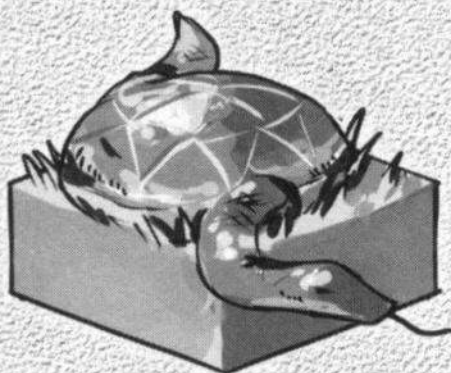
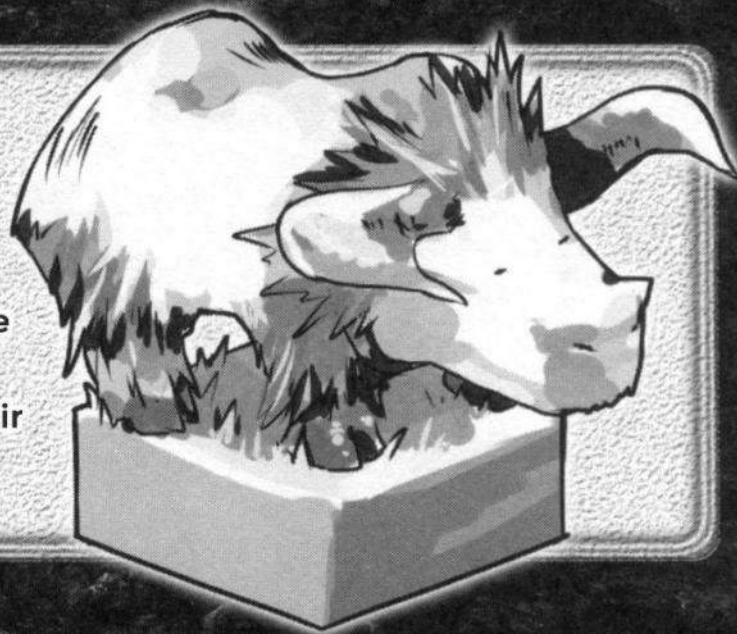
**DAÑO** 700~900

**SUS ARTÍCULOS**

Piel dura y gruesa / Cuerno duro / Pata de buen jamón

**CARACTERÍSTICAS**

Su fuerza sobrenatural puede incluso partir rocas. Pese a su sorprendente naturaleza, no son ofensivos si no les provocas.



## Tortupiente

**NIVEL** ★★☆☆

**DAÑO** 50~95

**SUS ARTÍCULOS**

Caparazón de tortupiente / Caparazón de tortuga / Colmillos de serpiente

**CARACTERÍSTICAS**

Es una serpiente con un caparazón de tortuga. Hace sus nidos en el suelo. Su cuerpo no cabe entero en el caparazón, le sale la cabeza y la cola.





## Águila falaise

NIVEL ★★☆☆☆

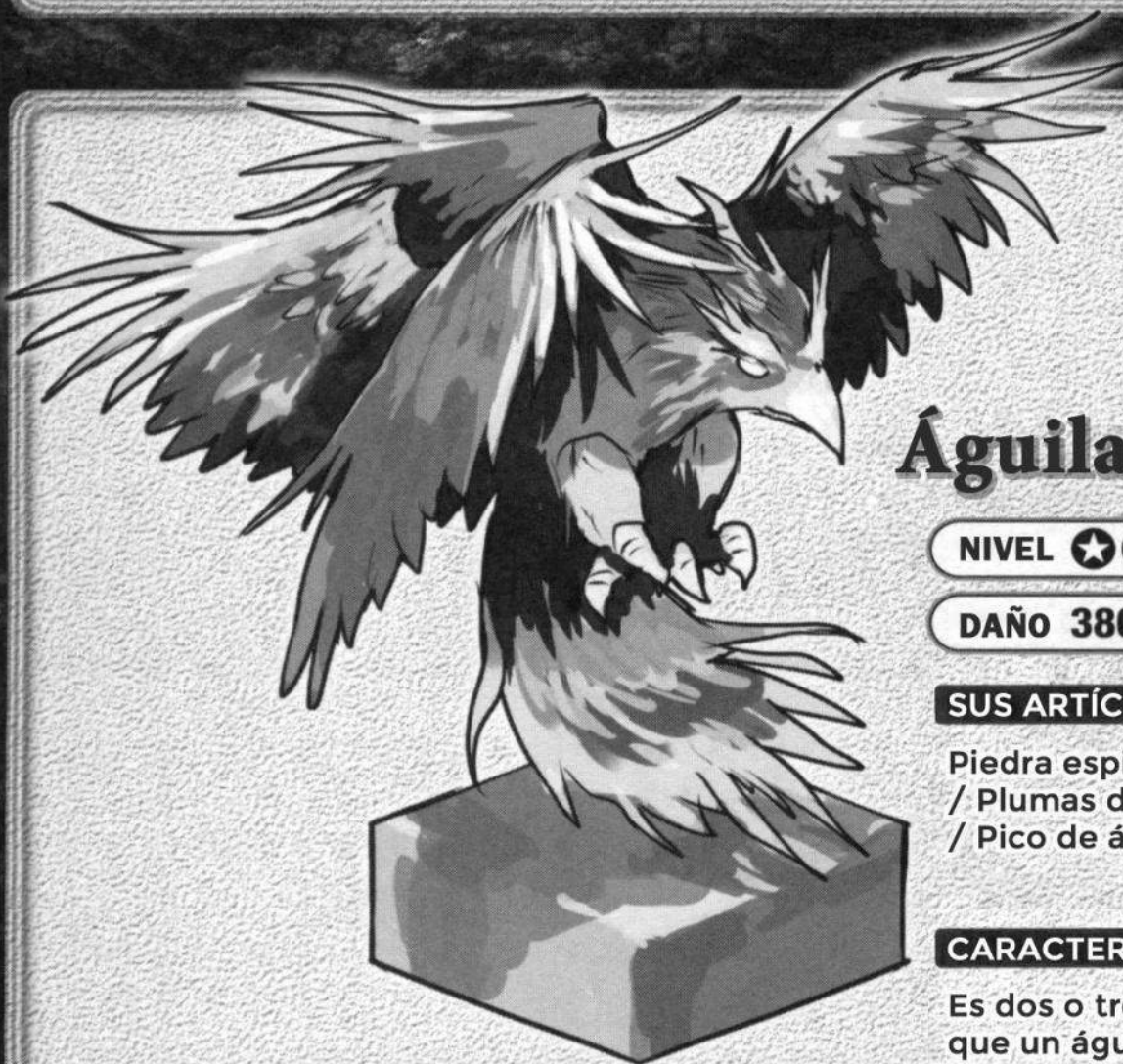
DAÑO 630~920

### SUS ARTÍCULOS

Garras afiladas paralizantes / Plumas de águila  
/ Pelaje de águila

### CARACTERÍSTICAS

Águila de cuatro alas. Vuela a velocidades muy altas y puede crear fuertes ráfagas de viento. Paraliza a sus presas con el veneno en sus garras y luego se las come.



## Águila de Jade

NIVEL ★★☆☆☆

DAÑO 3800

### SUS ARTÍCULOS

Piedra espiritual de águila  
/ Plumas de águila rey  
/ Pico de águila rey

### CARACTERÍSTICAS

Es dos o tres veces mayor que un águila falaise, su plumaje es de color jade. Los tornados que genera cuando ataca son letales.





## Guriforundo

NIVEL ★★☆☆

DAÑO 550~660

### SUS ARTÍCULOS

Cola llameante / Zarpa ardiente / Gema ígnea

### CARACTERÍSTICAS

Desprende fuego rojo por las zarpas y la cola. Utiliza su agilidad para atacar por sorpresa desde lo alto de los árboles.

## Oso ambidiestro

### SUS ARTÍCULOS

Pelaje de oso ambidiestro / Carne de oso de alta calidad

### CARACTERÍSTICAS

Es un poco más pequeño que un oso erguido, pero sus cuatro brazos son peligrosos y él es extremadamente rápido.



NIVEL ★★☆☆

DAÑO 480~680



## Cocodrilo de cristal

NIVEL ★★☆☆

DAÑO 630~920

### SUS ARTÍCULOS

Dientes de cocodrilo / Piel de cocodrilo / Trozo de cristal

### CARACTERÍSTICAS

Tiene una condición física increíble. Su cuerpo y sus garras son de cristal, está codiciado como material de armadura.



# Fomoriano

NIVEL ★★★★★★

DAÑO 2400 ~ 3500

## SUS ARTÍCULOS

Hueso gigante / Carne de fomoriano /  
Cabeza de cabra gigante / Corazón gigante /  
Garrote de piedra gigante

## CARACTERÍSTICAS

Tiene un cuerpo masivo de hasta 10 metros con cabeza y piernas de carnero. Blande un garrote de piedra que destroza todo lo que tiene a su alcance.



# Fomoriano

NIVEL ★★★★★★

DAÑO 8000

## SUS ARTÍCULOS

Pupilas asesinas  
Miocardio del rey gigante  
Brazo gigante con tatuajes  
Garrote de piedra férrea gigante

## CARACTERÍSTICAS

Es el rey de los fomorianos en las montañas nevadas. Suele tener el ojo izquierdo cerrado, ya que puede matar a alguien mágicamente con solo mirarlo.







PRINCE SCANS

les ha ofrecido este PDF