

**Zombell audio**



**2016 - 2017**



**¿Quiénes somos?** - Página 2



**Altavoces de suelo** - Página 3



**Altavoces de estantería** - Página 12



**Altavoces lámpara** - Página 30



En el año 1988 empezó nuestra andadura profesional, con un modesto servicio técnico de reparación de equipos electrónicos y TV.

Con los años abrimos nuestra tienda ofertando productos electrónicos, informáticos y sonido, hasta nuestros días.

En el transcurso de estos años nos hemos volcado en la búsqueda de soluciones integrales para las necesidades de la gente de hoy. En lo que respecta a sonido doméstico, hemos ido aprendiendo lo que les gusta a un tipo de clientes y otros en particular. Por ejemplo, entre la clientela masculina, sabemos que gustan los altavoces y amplificadores buenos, potentes, sin importar el tamaño o la estética de estos, primando la potencia y calidad del sonido a otros factores. Mientras que entre el público femenino gustan más las cosas ordenadas y acorde con la decoración de su casa.

Dando vueltas al tema, hemos creado una serie de altavoces de cerámica que, aparte de la estética, aúnan calidad y potencia. Son elegantes e innovadores, tanto para el público más exigente entre el género masculino, como para el femenino, que gusta la decoración. Por ende, presentamos nuestra exclusiva gama de altavoces de cerámica hechos a mano, que te alegran la vista como el oído.

Todo esto registrado en la oficina de patentes y marcas de España, bajo el nombre de "Zombell Audio"



# Altavoces de suelo







## Inspira Model. ICS-C1

### Especificaciones Técnicas

**Sistema compuesto por:** Dos bafles Inspira Model. ICS-C1

- **Motor montado:** 5CX200Fe Coaxial Transducer Beyma.
- **Potencia maxima:** 300W/50W
- **Potencia rms:** 150W/25W
- **Impedancia:** 8 Ohmios
- **Rango Frecuencia:** 69-20.000 Hz
- **SPL: Graves** 92,5 dB/1w/1metro
- **SPL: Agudos** 102 dB/1w/1metro
- **Dimensiones del Baffle:** Base 250mm diámetro, 1100mm de alto.
- **Peso:** 15 Kg unidad

## Subwoofer: Inspira Model. ICSW-B1

### Especificaciones Técnicas

- **Motor montado:** SPH-200TC HIFI Motor de graves.
- **Potencia máxima:** 2x120W
- **Potencia rms:** 2x60W
- **Impedancia:** 2x8 Ohmios
- **Rango Frecuencia:** 20- 450 Hz
- **SPL: Graves** 88 dB/1w/1metro
- **Dimensiones del Baffle:** 250mm diámetro, 300 mm fondo
- **Peso:** 6,5 Kg unidad

**Nota de Interés:** Estos bafles son manufacturados, no interviene ninguna maquina en su fabricación. Por lo que nos podemos encontrar algunas pequeñas diferencias entre ambos altavoces. No es un defecto, podemos afirmar que son únicos e irrepetibles.

Zombell audio, garantiza que los materiales incluidos en este equipo cumplen con la norma CE.



-51 Marrón chte. brillo	-64 Negro brillo	-36 Rojo lacre	-33 Blanco brillo





















# Altavoces de estantería



# Inspira Model. ICB-A1

## Especificaciones Técnicas

Sistema compuesto por:

- Dos bafles Inspira Mod. ICB-A1
- Un Subwoofer Mod. ICSW-B1

- Motor montado: 5CX200Fe Coaxial Transducer Beyma.
- Potencia maxima: 300W/50W
- Potencia rms: 150W/25W
- Impedancia: 8 Ohmios
- Rango Frecuencia: 60-20.000 Hz
- SPL: Graves 92,5 dB/1w/1metro
- SPL: Agudos 102 dB/1w/1metro
- Dimensiones del Baffle: 250mm diámetro, 300 mm fondo
- Peso: 5,7 Kg unidad



# Subwoofer: Inspira Model. ICSW-B1

## Especificaciones Técnicas

- Motor montado: SPH-200TC HIFI Motor de graves.
- Potencia máxima: 2x120W
- Potencia rms: 2x60W
- Impedancia: 2x8 Ohmios
- Rango Frecuencia: 20- 450 Hz
- SPL: Graves 88 dB/1w/1metro
- Dimensiones del Baffle: 250mm diámetro, 300 mm fondo
- Peso: 6,5 Kg unidad

**Nota de Interés:** Estos bafles son manufacturados, no interviene ninguna maquina en su fabricación. Por lo que nos podemos encontrar algunas pequeñas diferencias entre ambos altavoces. No es un defecto, podemos afirmar que son únicos e irrepetibles.

Zombell audio, garantiza que los materiales incluidos en este equipo cumplen con la norma CE.



-51 Marrón chte. brillo	-64 Negro brillo	-36 Rojo laque	-33 Blanco brillo
-------------------------	------------------	----------------	-------------------









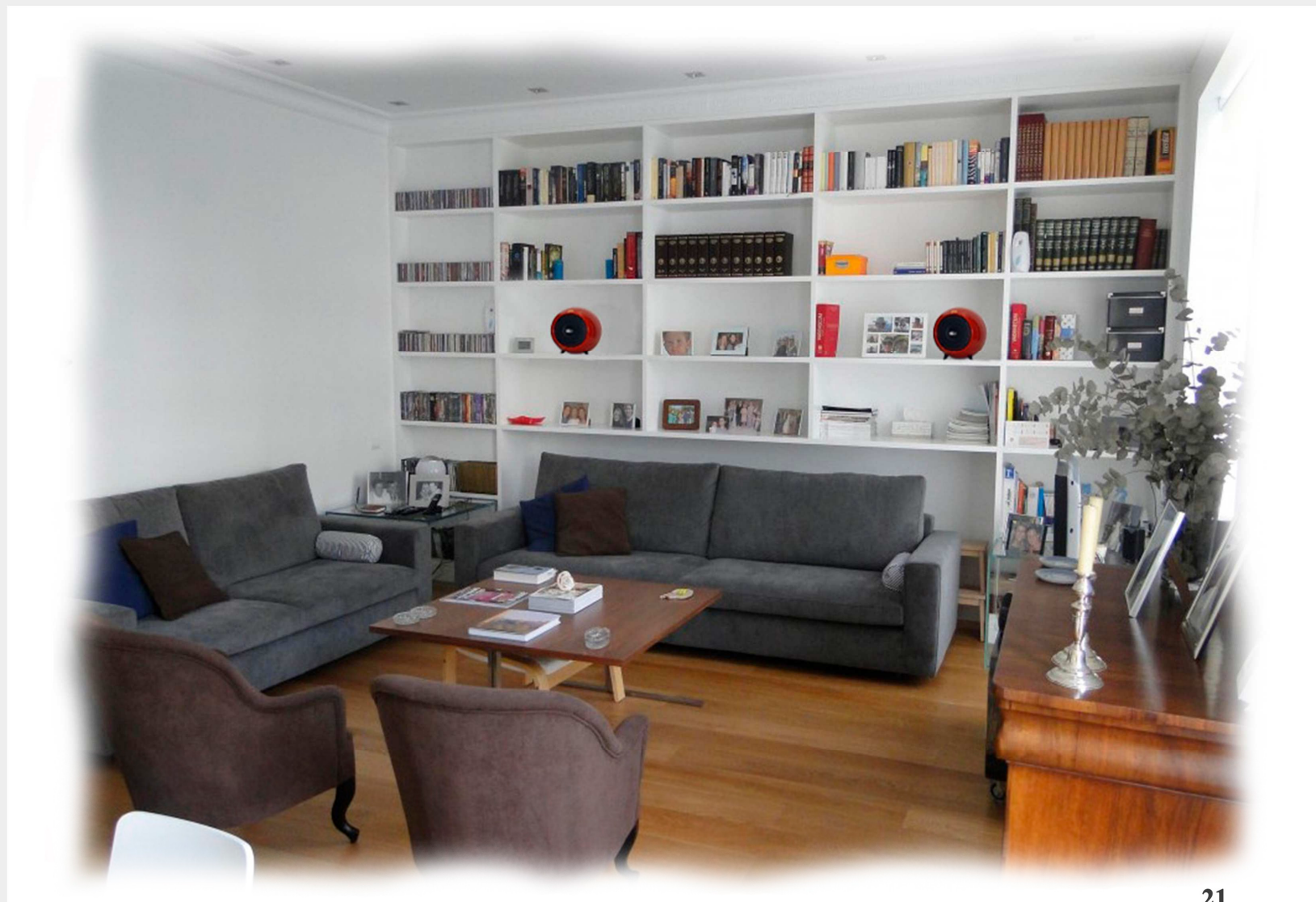














# Inspira Model. ET-120

## Especificaciones Técnicas

**Sistema compuesto por:**

**- Dos bafles Inspira Model. ET-120**

- **Motores montados:** Grave PH-200TC, Agudo MDH-220/RD.
- **Potencia maxima:** 150W
- **Impedancia:** 4 Ohmios
- **Rango Frecuencia:** 45-20.000 Hz
- **SPL:** 89 dB/1w/1metro
- **Dimensiones del Bafle:** 250mm diametro, 300 mm alto
- **Peso:** 7,5 Kg unidad

**Nota de Interés:** Estos bafles son manufacturados, no interviene ninguna maquina en su fabricación. Por lo que nos podemos encontrar algunas pequeñas diferencias entre ambos altavoces. No es un defecto, podemos afirmar que son únicos e irrepetibles.

Zombell audio, garantiza que los materiales incluidos es este equipo cumplen con la norma CE.





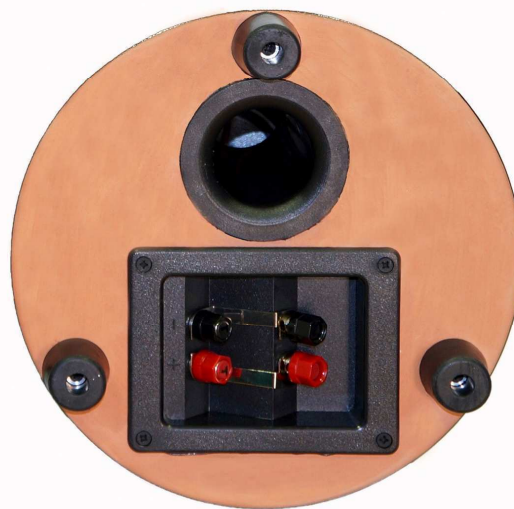
-51 Marrón chte. brillo -64 Negro brillo

















# Altavoces lámpara





## Inspira Model. A10-CB CERÁMICA

### Especificaciones Técnicas

Sistema compuesto por: Un bafle Inspira Model. A10-CB

- Motor graves : SPH-135TC.
- Motor agudos : MHD-220N/RD
- Potencia máxima: 170W
- Potencia rms: 85W
- Impedancia: 2X8 Ohmios
- Rango Frecuencia: 65-20.000 Hz
- SPL: Graves 88 dB/1w/1metro
- SPL: Agudos 104 dB/1w/1metro
- Dimensiones del Bafle: Base 250 X 250 mm , altura con pantalla 1.6 mt.
- Peso: 12 Kg
- Luminaria: Led Azul 10W 12/24V.

**Nota de Interés:** Estos bafles son manufacturados, no interviene ninguna maquina en su fabricación. Por lo que nos podemos encontrar algunas pequeñas diferencias entre ambos altavoces. No es un defecto, podemos afirmar que son únicos e irrepetibles.

Zombell audio, garantiza que los materiales incluidos es este equipo cumplen con la norma CE.





# Inspira Model. A10-BL POLIPIEL

## Especificaciones Técnicas

**Sistema compuesto por: Dos bafles Inspira Model. A10-BL**

- **Motor graves : 5MP60/N Transducer Beyma.**
- **Motor agudos : MHD-220N/RD**
- **Potencia máxima: 170W**
- **Potencia rms: 85W**
- **Impedancia: 8 Ohmios**
- **Rango Frecuencia: 60-20.000 Hz**
- **SPL: Graves 88 dB/1w/1metro**
- **SPL: Agudos 104 dB/1w/1metro**
- **Dimensiones del Bafle: Base 250 X 250mm , altura con pantalla 1.6 mt.**
- **Peso: 5,7 Kg unidad**
- **Luminaria: LED 10W 12/24V.**

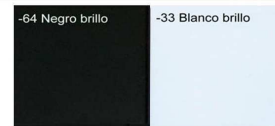
**Nota de Interés:** Estos bafles son manufacturados, no interviene ninguna maquina en su fabricación. Por lo que nos podemos encontrar algunas pequeñas diferencias entre ambos altavoces. No es un defecto, podemos afirmar que son únicos e irrepetibles.

Zombell audio, garantiza que los materiales incluidos es este equipo cumplen con la norma CE.





Colores disponibles para la pantalla



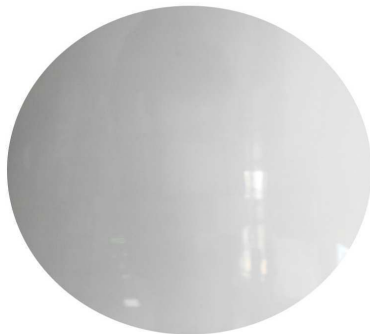
Colores disponibles para el cuerpo







# Cerámica



# Polipiel







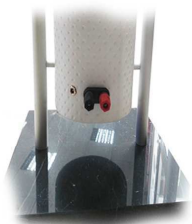












# Inspira Model. A10-N

POLIPIEL

## Especificaciones Técnicas

**Sistema compuesto por: Dos bafles Inspira Model. A10-N**

- **Motor graves : 5MP60/N Transducer Beyma.**
- **Motor agudos : MHD-220N/RD**
- **Potencia máxima: 170W**
- **Potencia rms: 85W**
- **Impedancia: 8 Ohmios**
- **Rango Frecuencia: 60-20.000 Hz**
- **SPL: Graves 88 dB/1w/1metro**
- **SPL: Agudos 104 dB/1w/1metro**
- **Dimensiones del Bafle: Base 250 X 250 mm , altura con pantalla 1.6 mt.**
- **Peso: 5,7 Kg unidad**
- **Luminaria: Led Azul 10W 12V.**

**Nota de Interés:** Estos bafles son manufacturados, no interviene ninguna maquina en su fabricación. Por lo que nos podemos encontrar algunas pequeñas diferencias entre ambos altavoces. No es un defecto, podemos afirmar que son únicos e irrepetibles.

Zombell audio, garantiza que los materiales incluidos es este equipo cumplen con la norma CE.





-64 Negro brillo

-33 Blanco brillo

Colores disponibles para el cuerpo

# Polipiel









EIB Computers S.L - C.I.F B9304583

C/ Fray Luís de León 1

29640 - Fuengirola, Málaga

952462307 - 952586077

[info@eib-es.com](mailto:info@eib-es.com)

[www.eib-es.com](http://www.eib-es.com)