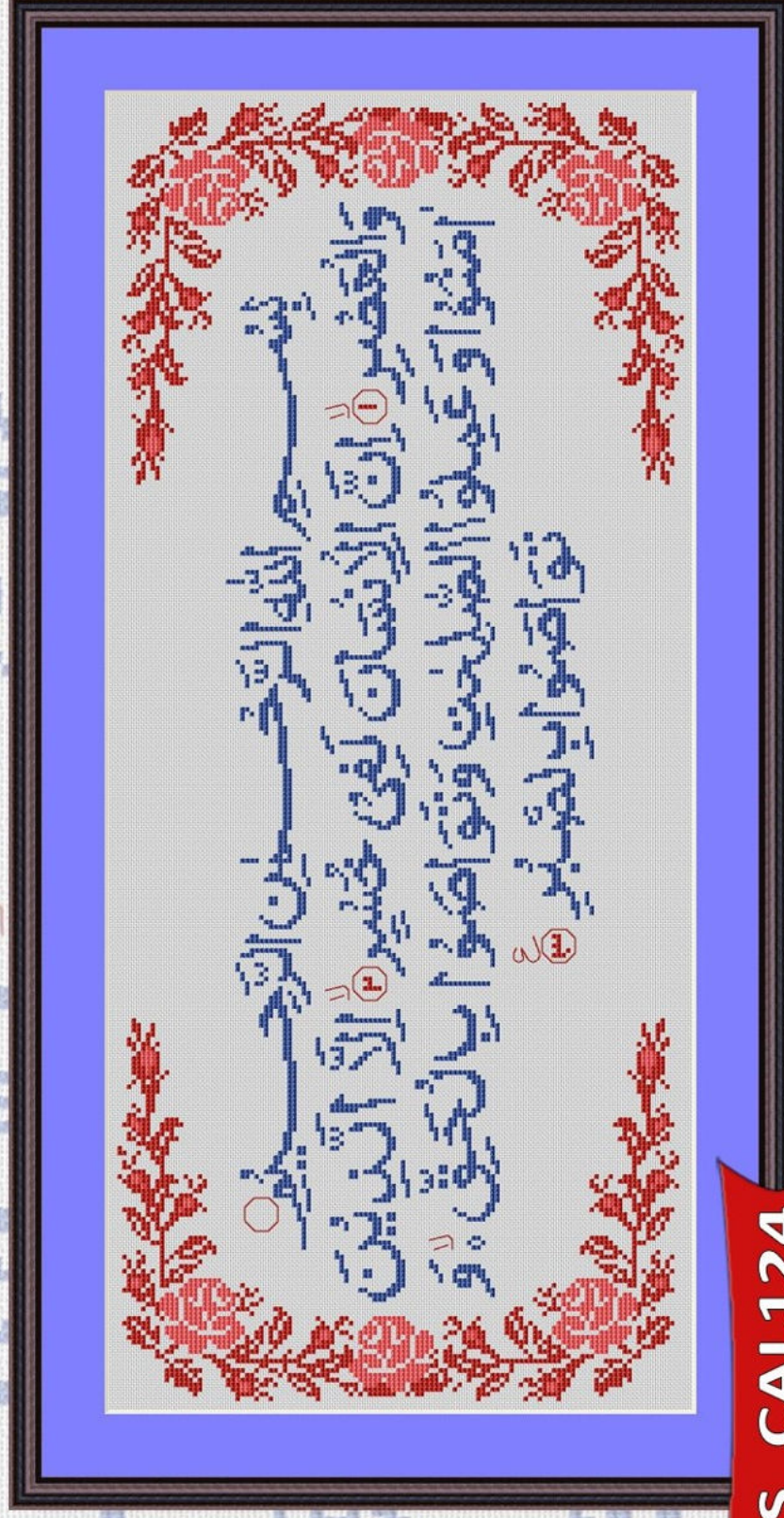


Java Cross Stitch

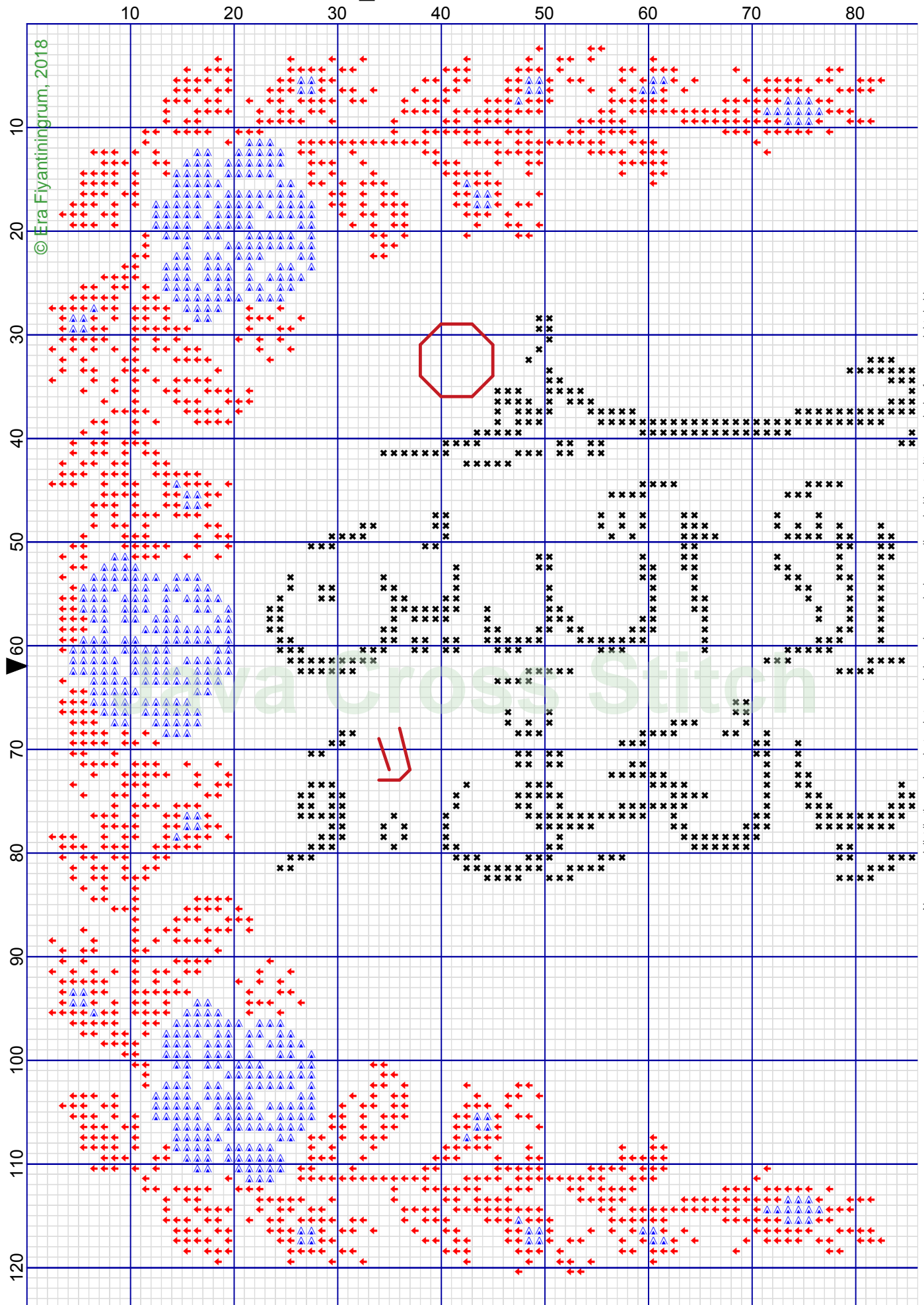
design size: 279 x 124 stitches

49 x 23 cm (19" x 8") on 14 count fabric



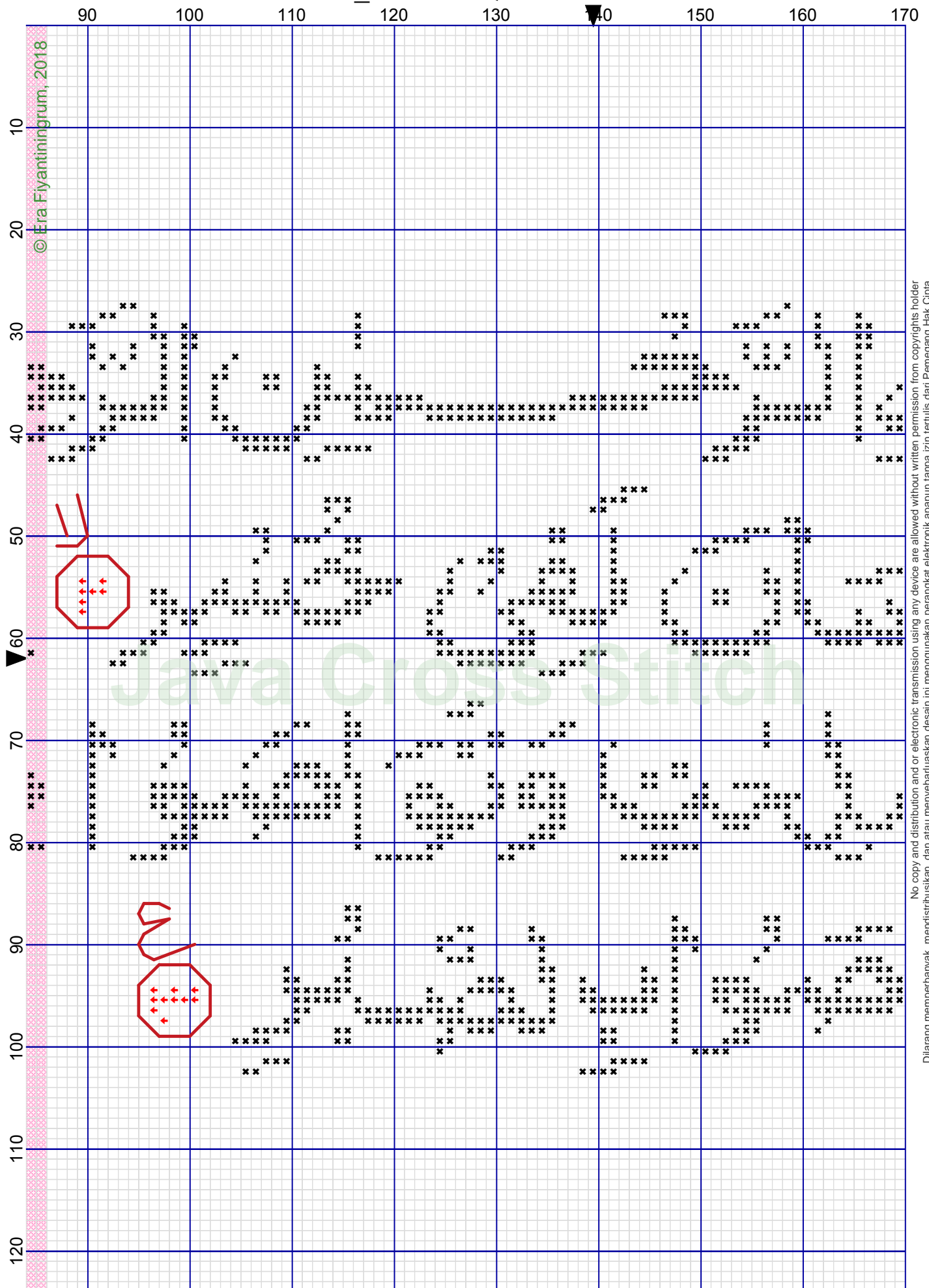
JXS_CAL124

JXS_CAL124 QS AI Ashr

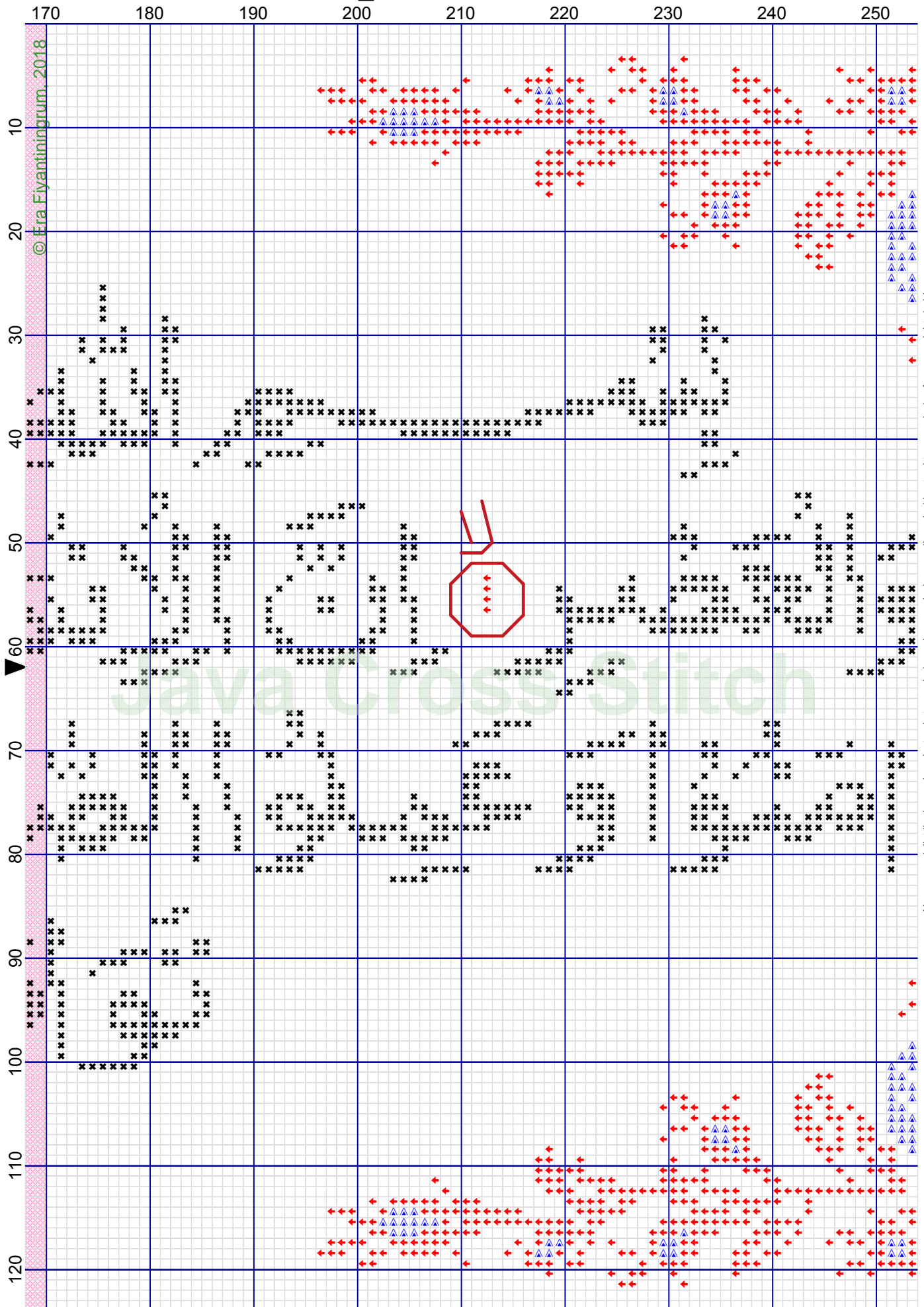


No copy and distribution and or electronic transmission using any device are allowed without written permission from copyrights holder
Dilarang memperbanyak, mendistribusikan, dan atau menyebarkan desain ini menggunakan perangkat elektronik apapun tanpa izin tertulis dari Pemegang Hak Cipta

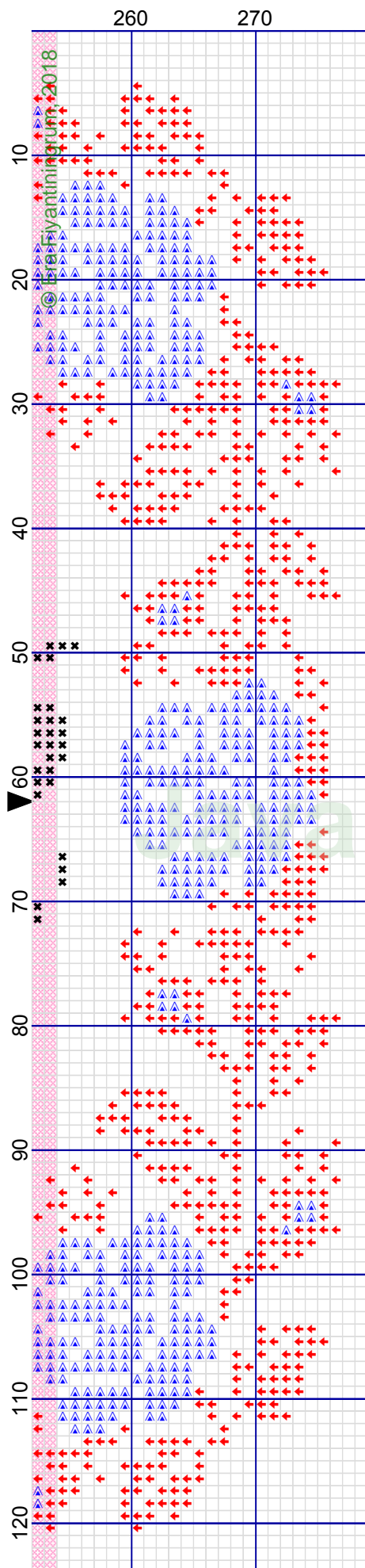
JXS_CAL124 QS AI Ashr



JXS_CAL124 QS AI Ashr



No copy and distribution and or electronic transmission using any device are allowed without written permission from copyrights holder
Dilarang memperbanyak, mendistribusikan, dan atau menyebarkan desain ini menggunakan perangkat elektronik apapun tanpa izin tertulis dari Pemegang Hak Cipta



JXS_CAL124 AI Ashr

Author: Era Fiyantiningrum
Company: Java Cross Stitch
Copyright: All rights reserved, 2018
Fabric: DMC|||
Grid Size: 279W x 124H
Design Area: 49.89 cm x 21.77 cm (275 x 120 stitches)

Legend:

✕ [2] DMC 797 Royal Blue (2918 stitches)
✕ [2] DMC 817 Coral Red-VY DK (2731 stitches)
▲ [2] DMC 3705 Melon-DK (1138 stitches)

Backstitch Lines:

— DMC-817 Coral Red-VY DK (26.00 cm)

gunakan 2 helai/strands untuk back stitch

*Ini adalah ayat suci Al Quran nur Karim, ingatlah adab memperlakukannya.
 Hindarkan penempatan kristik yang sudah jadi pada tempat-tempat
 yang memungkinkan terjadinya tindakan tak pantas terhadap ayat-ayat suci*

*This is ayah(s) of Al Quran noor Karim.
 Please do taking care when handling it (perform wudoo/ablution)
 Avoid placing your finished cross stitch on any place that may cause disrespect*

Thank you for downloading my cross stitch design. This free pattern is for personal use only. Please kindly refer to my blog if one asks you for the pattern. I sincerely thank you for not making copies in any form of my designs and sharing/distributing it for commercial or non commercial purpose/s through any electronic device, web group, or any internet forum. However, by any reason, if you do that without my written permission, make sure you are aware that I do not allowed and completely have no *redha* upon it. Feel free to contact me for further information on using my design for your special or charity purpose/s.

(Era Fiyantiningrum -- IslamicXstitch@yahoo.com)

Terima kasih telah mengunduh desain kristik ini. Pola ini gratis hanya untuk pemakaian pribadi. Silakan rujuk ke halaman blog saya apabila ada teman/kenalan yang meminta pola ini. Setulusnya saya berterima kasih anda tidak membuat duplikat desain saya, untuk kepentingan komersial ataupun non komersial, dalam bentuk apapun dan membagikannya melalui sembarang perangkat elektronik apapun, atau memasangnya di *web group*, atau forum online. Namun bila dengan entah alasan apapun anda tetap melakukannya, saya harap anda menyadari saya tidak mengizinkan dan tidak meridhai tindakan tersebut.

Bila anda ingin menggunakan desain saya untuk keperluan khusus atau kegiatan amal, silakan hubungi saya untuk mendapatkan informasi lanjutan.

(Era Fiyantiningrum -- IslamicXstitch@yahoo.com)

Java Cross Stitch

www.efhariman.com/jxs
 www.JavaCrossStitch.etsy.com

Jurus Dasar Menjahit Kristik == Cross Stitch Basics

Petunjuk Umum

Anda dapat memulai dari titik manapun yang ada di pola, tetapi pastikan hasil sulaman berada pada tengah kain. Dapatkan titik tengah kain dengan cara melipat kain secara horizontal, tekan bagian tengah dengan jari. Ulangi lipatan secara vertikal, tekan bagian tengah dengan jari. Tandai pertemuan lipatan, itu adalah titik tengah kain. Pastikan titik tengah pola sesuai dengan titik tengah kain. Pada pola, umumnya titik tengah horizontal dan vertikal ditunjukkan oleh tanda panah.

Untuk memudahkan proses menjahit, anda dapat membuat garis bantu (gridding) per 10 atau 20 kotak dengan menggunakan benang atau pena *water/air/heat erasable*. Pastikan anda memotong kain 10-15 cm lebih besar daripada desain yang anda jahit, untuk keperluan penyelesaian tahap akhir sesuai yang anda inginkan.

Tinjau pola desain sebelum memulai, perhatikan jumlah helai benang yang digunakan, dan baca instruksi yang disediakan oleh desainer bila ada. Ini akan membantu anda menghindari kesalahan jahit.

General Instruction

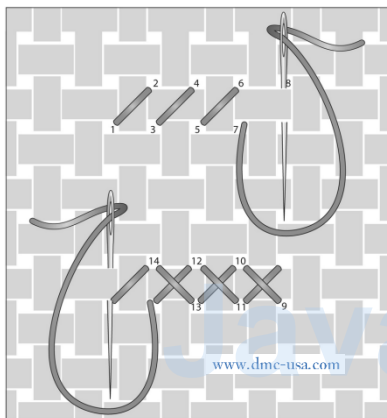
You may start at any point on charted design, but be sure the design will be centered on the fabric. Locate the center of the fabric by folding in half horizontally, pinch the middle part. Again, fold in half vertically and pinch the middle part. Mark the center; be sure that center part of the chart will correspond to center of the fabric. The horizontal and vertical centers of cross stitch charts usually are shown by arrows.

To help you stitching easier, you may make grid lines every 10 or 20 square (fabric threads) by using thread or water/air/heat erasable pen. Make sure to cut your fabric 10-15 cm bigger than the design, it's necessary for finishing process of your work later.

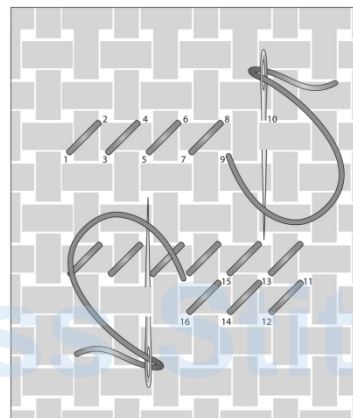
Review the chart thoroughly before start stitching, pay attention to number of thread strands used, and read the instruction provided by the designer -- if available. This will eliminate most surprises when you stitch later.

Jenis Sulam Kristik Dasar/Basic Cross Stitching Types

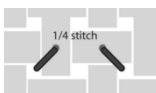
Variasi simbol untuk tiap jenis jahitan dapat berbeda pada pola yang berbeda/Symbol for each stitching types may vary on different patterns



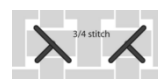
Sulam Penuh (Full Stitch)



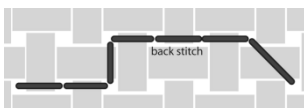
Sulam 1/2 (Half Stitch)



Sulam 1/4 (Quarter Stitch)

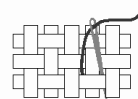


Sulam 3/4 (Three Quarter)

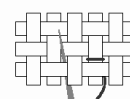


Tikam Jejak (Back Stitch)

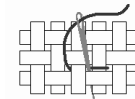
Agar rapi, perhatikan cara membuat back stitch →



1



2



3

Jumlah Benang/Number of Thread Strands

Lazimnya tiap pola disertai legenda berisi simbol dan kode benang beserta keterangan jumlah helai benang yang dipakai untuk masing-masing kode. Bila tidak tersedia, berikut adalah jumlah helai yang digunakan secara umum sesuai tipe kain.

Usually every patterns comes with a legend contains of symbol and color code of the threads used. If not available, below is the common usage of threads for each fabric type.

Kain	Jumlah benang	Jarum/Needle
11 ct	3-4 (Full), 1 (BS)	22, 24
14 ct	2-3 (Full), 1 (BS)	24, 26
16 ct	2 (Full), 1 (BS)	26
18 ct	2 (Full), 1 (BS)	26, 28